

Märkused:

1. Muud olemasolevad liiklusmärgid, mis lähevad vastuollu antud ajutise sulgemiaegse liiklusskeemiga, tuleb kinnikatta.
2. Vajadusel korrigeerida liiklusskeem tööetapil olukorra kohaseks.
3. Vajadusel lisada objektile täiendavaid liiklusmärke.
4. Ajutised liiklusmärgid tuleb paigaldada nii, et nad on liiklejale üheselt mõistetavad ja arusaadavad.
5. Tagada kogu sulgemise vältel ajutiste liiklusmärkide püstitolek ja loetavus.
6. Joonist lugeda märgitud numbrite järgi.
7. Ajutise liikluskorralduse skeemkoostajastada tee haldajaga.
8. Ajutisest liikluskorraldusest teavitada isikuid, keda sulgemine vahetult puudutab, eelkõigesuletaval alal elavad elanikud ja seal asuvadettevõtted ja asutused.

LEPPEMÄRGID

	Ajutine liiklusmärk		Töötsoon
	Ol.olev liiklusmärk		Maakaabel
	Ajutise liiklusmärgi post		Õhuliin
			Kinnisel meetodil

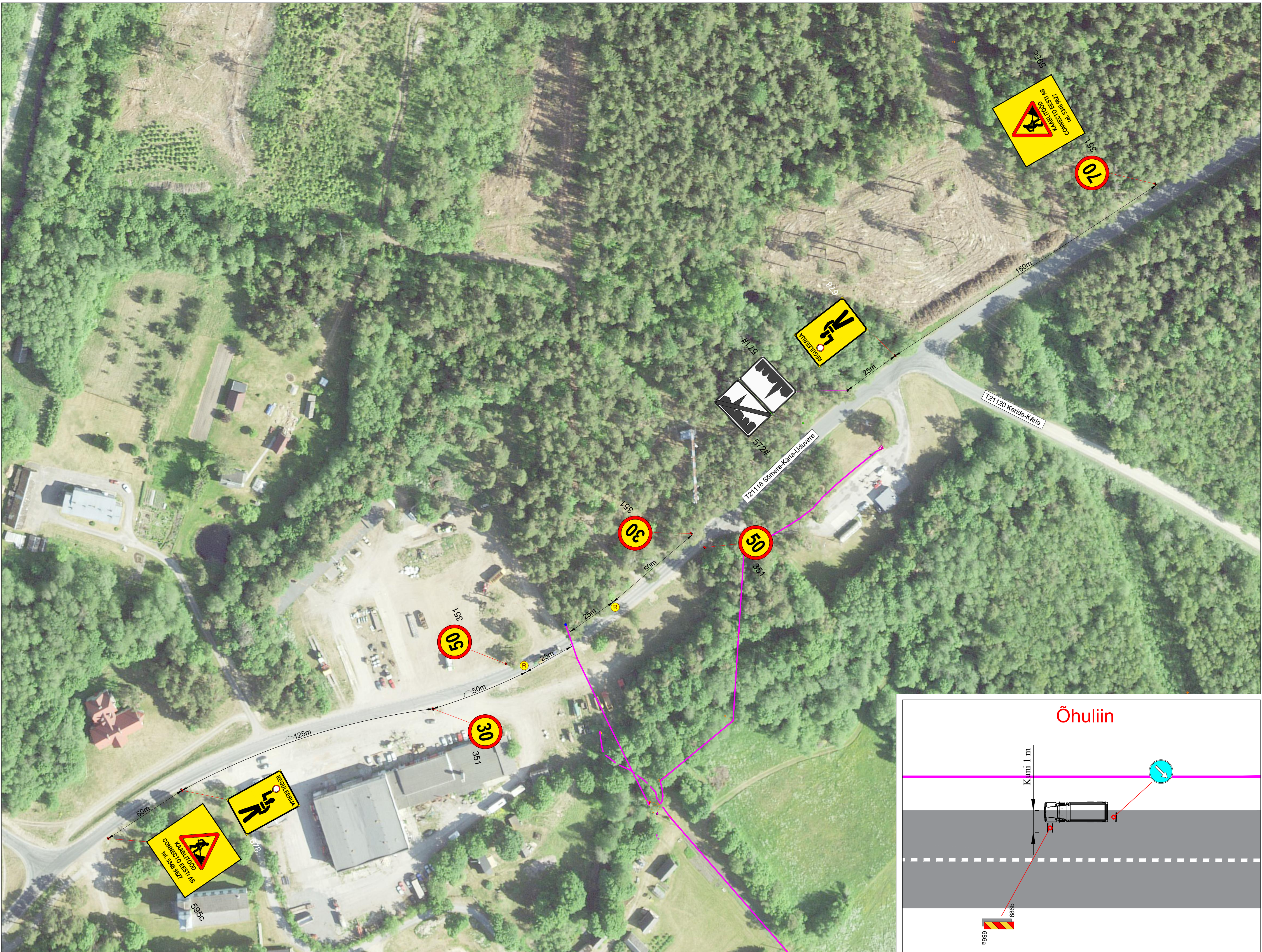
WAYMARK		Projekti nimetus:	KAABLITÖÖD	Kuupäev:	04.12.2024
Kadaka tee 44a, 12915, Tallinn, Telefon: +372 5285 852 E-post: info@waymark.ee		Objekti asukoht:	RIIGITEEDEL 21117 KÄRLA-KARUJÄRVE KM 0.43 - 1.24, 21118 SÕMERA-KÄRLA-UDUVERE KM 1.34 - 1.80, 21120 KÄRIDA-KÄRLA KM 6.69 - 7.17 JA 21178 KOGULA-KÄRLA KM 4.78	Töö nr:	24_216
Koostas:	Veronika Lehmus	Joonis nr:	[nr-leht]		
Kontrollis:	Indrek Vähi	Joonis:	24216_1-5	Möötkava:	
Tellija:	Connecto Eesti AS			Aluskaart:	Maa-amet 2023



Märkused:

- Muud olemasolevad liiklusmärgid, mis lähevad vastuollu antud ajutise sulgemiaegse liiklusskeemiga, tuleb kinnikatta.
- Vajadusel korrigeerida liiklusskeem tööetapil olukorra kohaseks.
- Vajadusel lisada objektile täiendavaid liiklusmärke.
- Ajutised liiklusmärgid tuleb paigaldada nii, et nad on liiklejale üheselt mõistetavad ja arusaadavad.
- Tagada kogu sulgemise vältel ajutiste liiklusmärkide püstiolek ja loetavus.
- Joonist lugeda märgitud numbrite järgi.
- Ajutise liikluskorralduse skeemkoostajastada tee haldajaga.
- Ajutisest liikluskorraldusest teavitada isikuid, keda sulgemine vahetult puudutab, eelkõigesuletaval alal elavad elanikud ja seal asuvadettevõtted ja asutused.

LEPPEMÄRGID		WAYMARK		Projekti nimetus:	Kuupäev
	Ajutine liiklusmärk		Töötsoon	KAABLITÖÖD	04.12.2024
	Ol.olev liiklusmärk		Maakaabel	Objekti asukoht:	Töö nr: 24_216
	Ajutise liiklusmärgi post		Õhuliin	RIGITEEDEL 21117 KÄRLA-KARUJÄRVE KM 0,43 - 1,24, 21118 SÕMERA-KÄRLA-UUDUVERE KM 1,34 - 1,80, 21120 KÄRIDA-KÄRLA KM 6,69 - 7,17 JA 21178 KOGULA-KÄRLA KM 4,78	Joonis nr: [nr-leht] 24216_2-5
			Kinnisel meethodil	Joonis:	Möötkava: Aluskaart: Maa-amet 2023
		WAYMARK		Koostas:	Veronika Lehmus
				Kontrollis:	Indrek Vähi
				Tellijä:	Connecto Eesti AS
				Kadaka tee 44a, 12915, Tallinn, Telefon: +372 5285 852 E-post: info@waymark.ee	

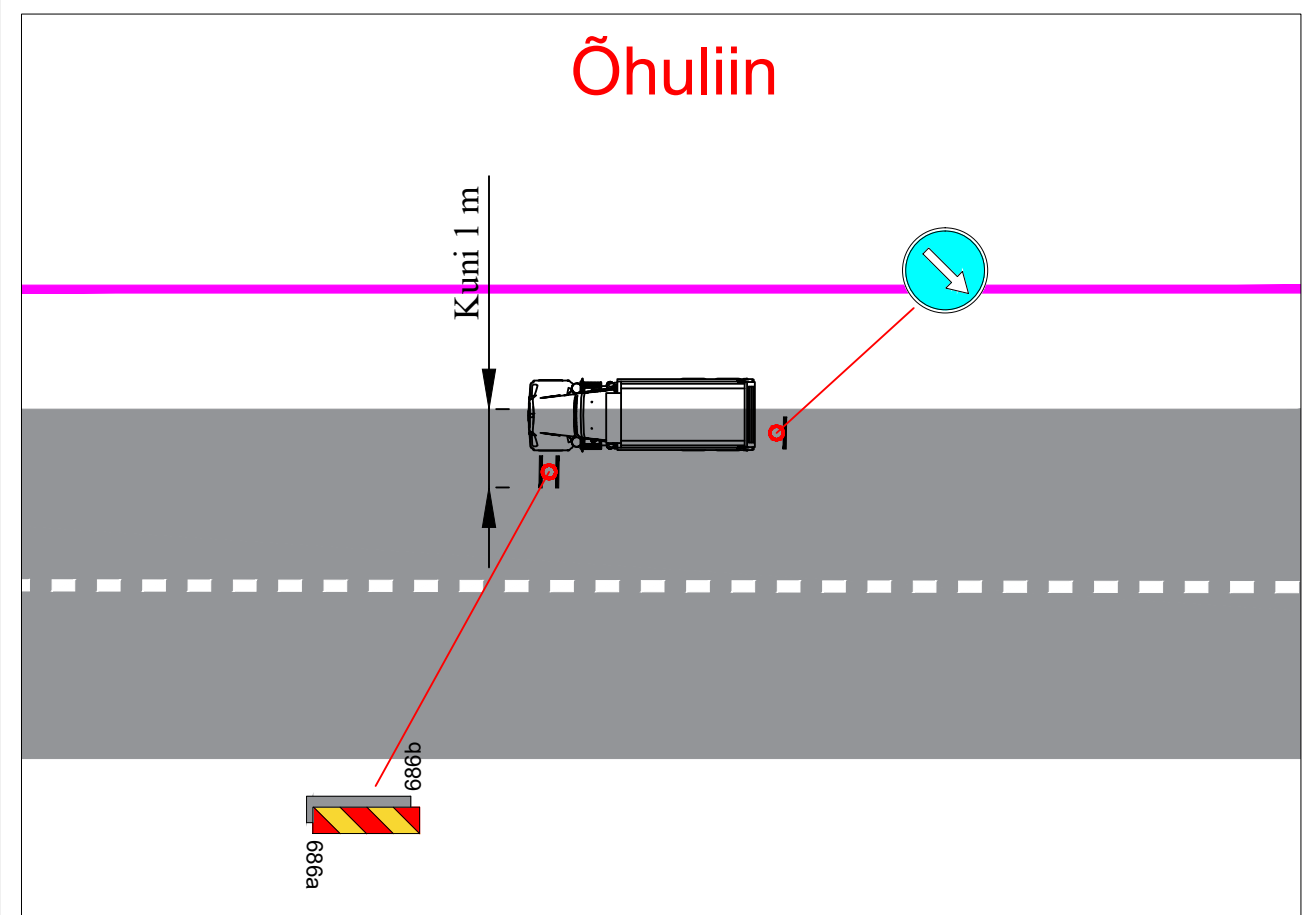


Märkused:

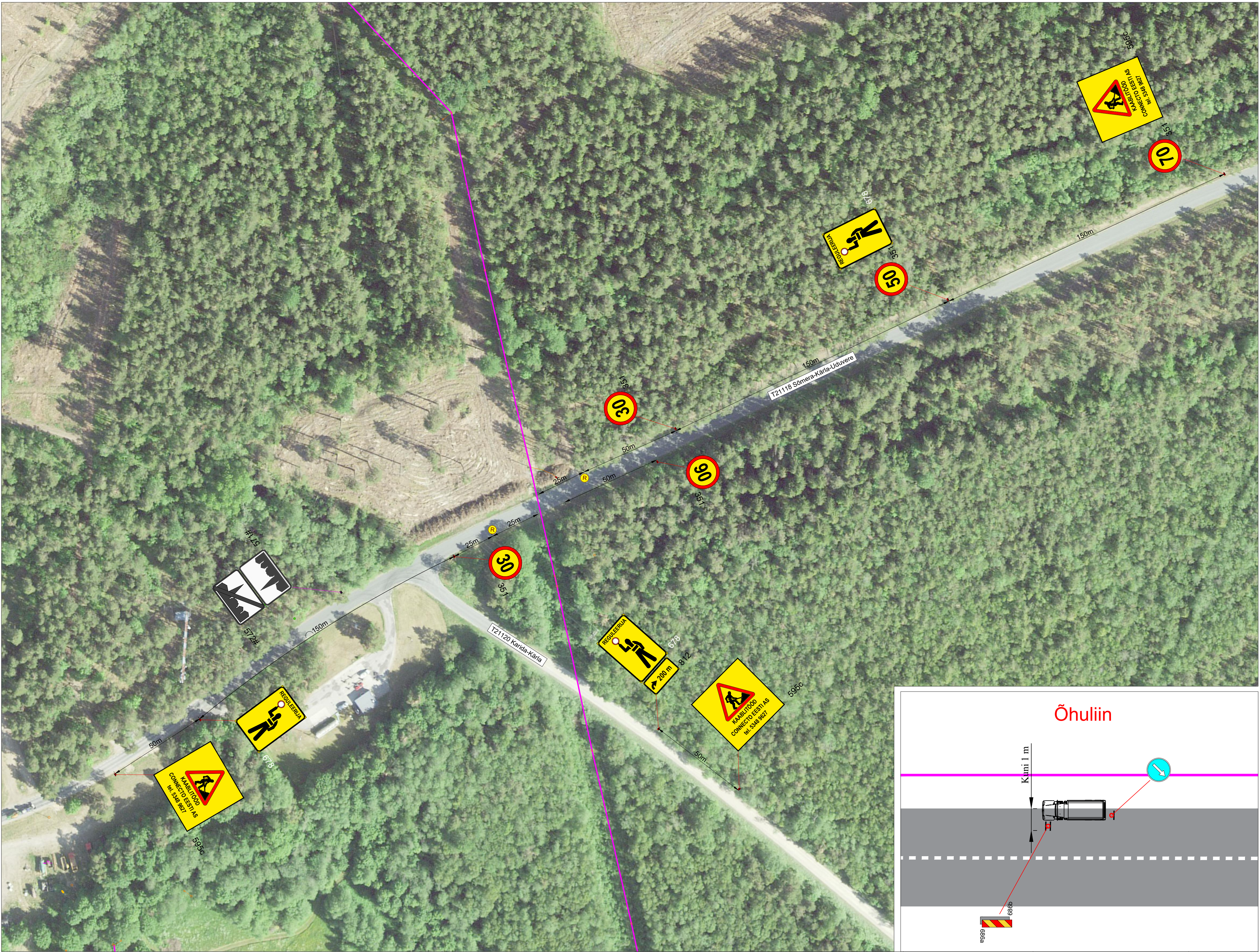
1. Muud olemasolevad liiklusemärgid, mis lähevad vastuollu antud ajutise sulgemisega liiklusskeemiga, tuleb kinnikatta.
2. Vajadusel korrigeerida liiklusskeemi tööetapi olukorra kohaseks.
3. Vajadusel lisada objektile täiendavaid liiklusemärgid.
4. Ajutised liiklusemärgid tuleb paigaldada nii, et nad on liiklejale üheselt mõistetavad ja arusaadavad.
5. Tagada kogu sulgemise vältel ajutiste liiklusemärkide püstitolek ja loetavus.
6. Joonist lugeda märgitud numbrite järgi.
7. Ajutise liikluskorralduse skeemkoostajastada tee haldajaga.
8. Ajutisest liikluskorraldusest teavitada isikuid, keda sulgemine vahetult puudutab, eelkõigesuletaval alal elavad elanikud ja seal asuvadettevõtted ja asutused.

LEPPEMÄRGID

	Ajutine liiklusemärk		Töösoon
	Ol.olev liiklusemärk		Maakaabel
	Ajutise liiklusemärgi post		Õhuliin
			Kinnisel meedetil



 Kadaka tee 44a, 12915, Tallinn, Telefon: +372 5285 852 E-post: info@waymark.ee	Projekti nimetus:	KAABLITÖÖD	Kuupäev	04.12.2024
	Koostas:	Veronika Lehmus	Töö nr:	24_216
Kontrollis:	Indrek Vähi	Objekti asukoht:	Joonis nr: [nr-leht]	
Tellijä:	Connecto Eesti AS	RIGITEEDEL 21117 KÄRLA-KARUÄRVE KM 0,43 - 1,24, 21118 SÕMERA-KÄRLA-UUDUVERE KM 1,34 - 1,80, 21120 KARIDA-KÄRLA KM 6,69 - 7,17 JA 21178 KOGULA-KÄRLA KM 4,78	Joonis nr:	24216_3-5
		Joonis:	Möötkava:	
		AJUTISE LIIKLUSKORRALDUSKEEM	Aluskaart:	Maa-amet 2023

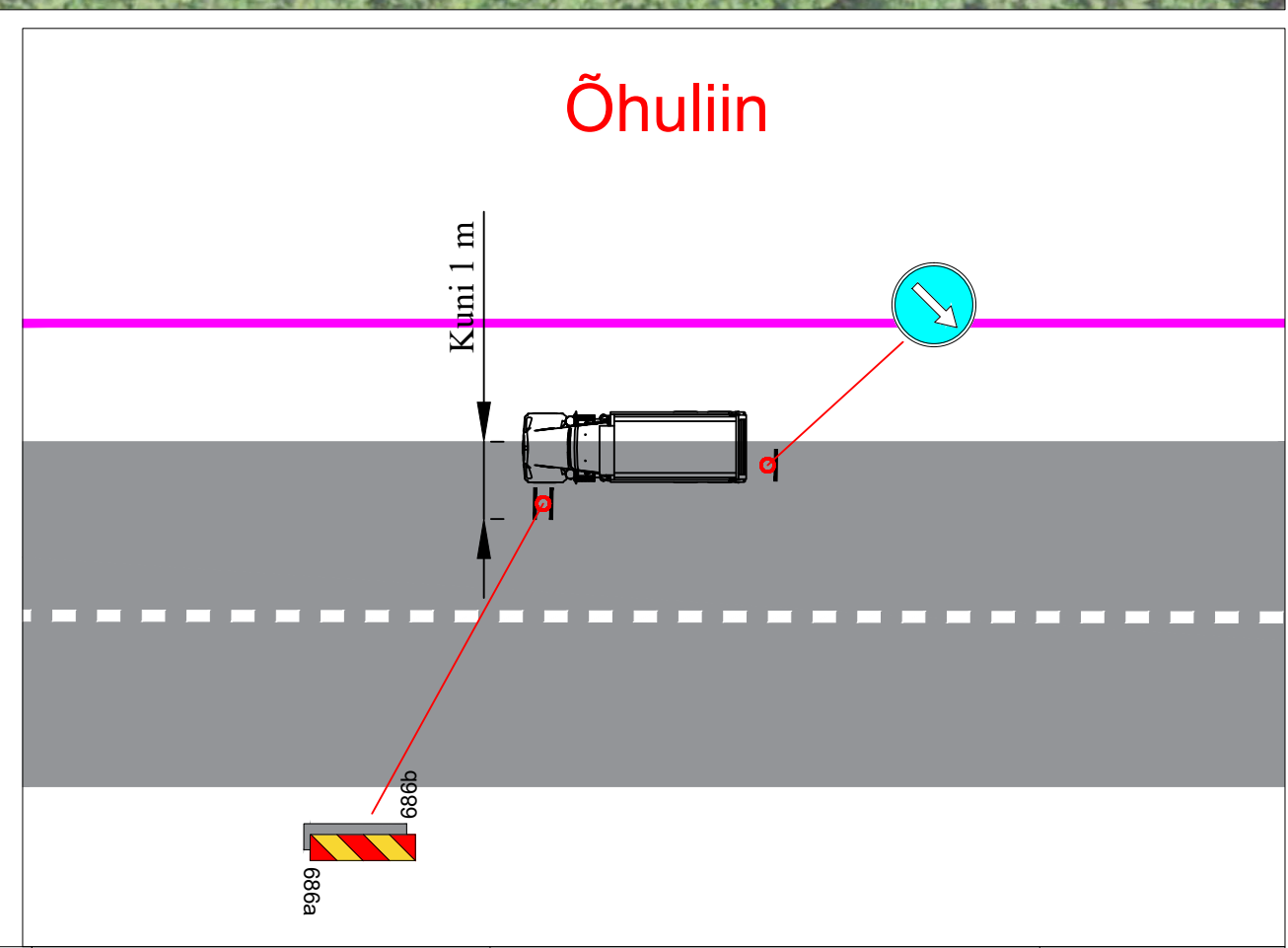


Märkused:

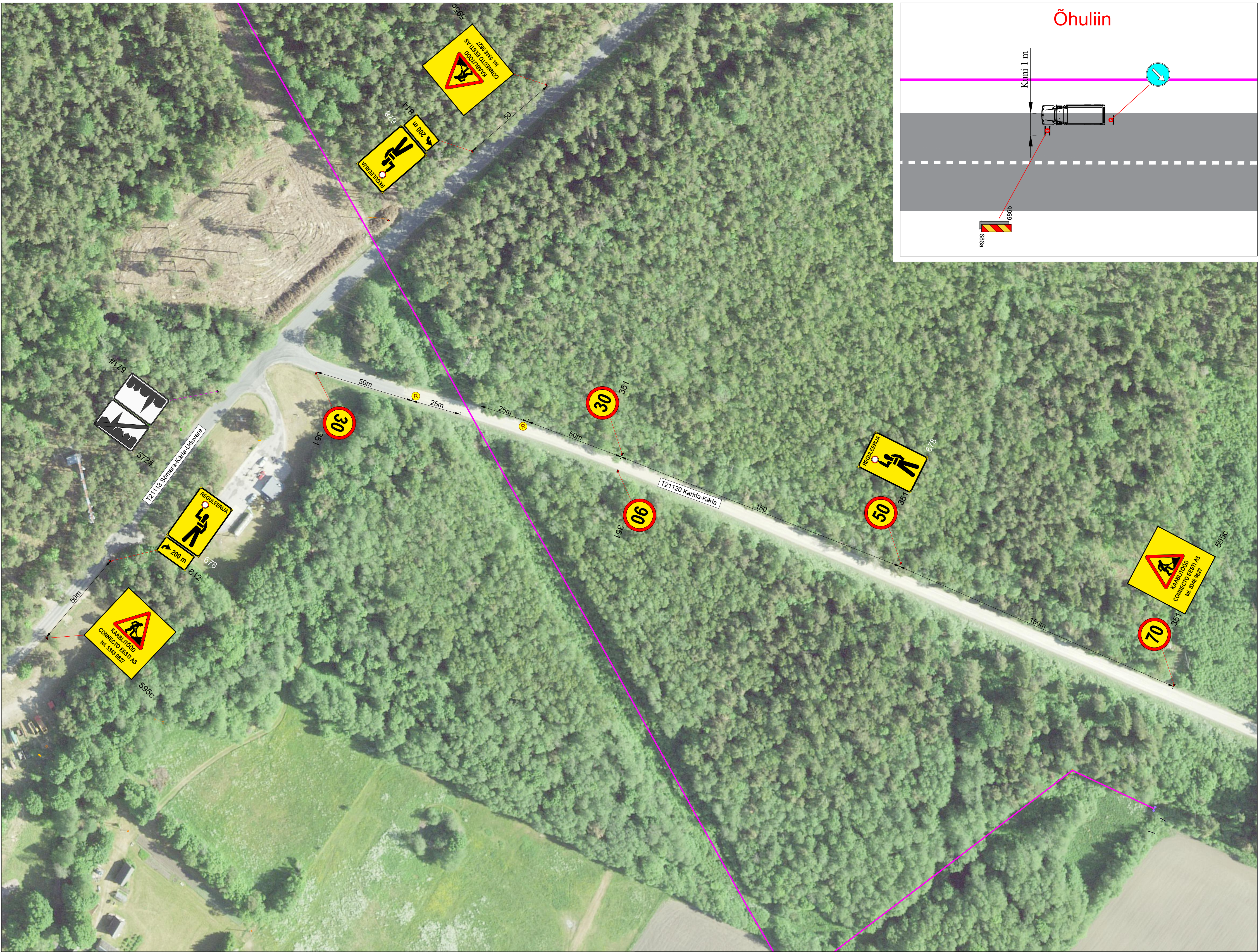
1. Muud olemasolevad liiklusemärgid, mis lähevad vastuollu antud ajutise sulgemisega liiklusemärgiga, tuleb kinnikatta.
2. Vajadusel korrigeerida liiklusemärgi tööetapil olukorra kohaseks.
3. Vajadusel lisada objektile täiendavaid liiklusemärgi.
4. Ajutised liiklusemärgid tuleb paigaldada nii, et nad on liiklejale üheselt mõistetavad ja arusaadavad.
5. Tagada kogu sulgemise vältel ajutiste liiklusemärgide püstitolek ja loetavus.
6. Joonist lugeda märgitud numbrite järgi.
7. Ajutise liiklusekorralduse skeemkoostajalastada tee haldajaga.
8. Ajutisest liiklusekorraldusest teavitada isikuid, keda sulgemine vahetult puudutab, eelkõigesuletaval alal elavad elanikud ja seal asuvadettevõtted ja asutused.

LEPPEMÄRGID

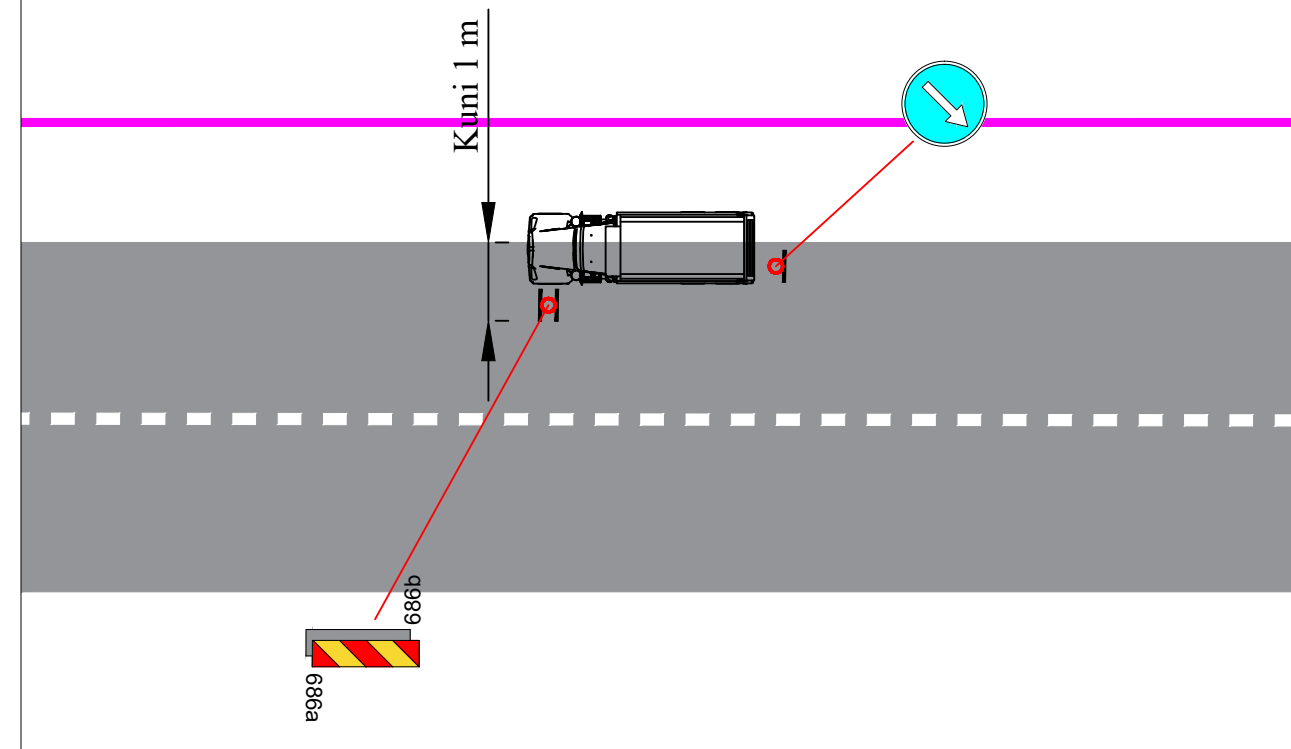
	Ajutine liiklusemärk		Töösoon
	Ol.olev liiklusemärk		Maakaabel
	Ajutise liiklusemärgi post		Õhuliin
			Kinnisel meetodil



 Kadaka tee 44a, 12915, Tallinn, Telefon: +372 5285 852 E-post: info@waymark.ee	Projekti nimetus:	KAABLITÖÖD	Kuupäev:	04.12.2024
	Koostas:	Veronika Lehmus	Töö nr:	24_216
Kontrollis:	Indrek Vähi	Objekti asukoht:	Joonis nr: [nr-leht]	
Tellijä:	Connecto Eesti AS	RIIGITEEDEL 21117 KÄRLA-KARUJÄRVE KM 0,43 - 1,24, 21118 SÕMERA-KÄRLA-UDUVERE KM 1,34 - 1,80, 21120 KÄRIDA-KÄRLA KM 6,69 - 7,17 JA 21178 KOGULA-KÄRLA KM 4,78	Joonis nr:	24216_4-5
		Joonis:	Möötkava:	
		AJUTISE LIIKLUSKORRALDUSKEEM	Aluskaart:	Maa-amet 2023



Õhuliin



- Märkused:**
1. Muud olemasolevad liiklusemärgid, mis lähevad vastuollu antud ajutise sulgemiaegse liiklusekeemiga, tuleb kinnikatta.
 2. Vajadusel korrigeerida liiklusekeem tööetapil olukorra kohaseks.
 3. Vajadusel lisada objektile täiendavaid liiklusemärgid.
 4. Ajutised liiklusemärgid tuleb paigaldada nii, et nad on liiklejale üheselt mõistetavad ja arusaadavad.
 5. Tagada kogu sulgemise vältel ajutiste liiklusemärgide püstitolek ja loetavus.
 6. Joonist lugeda märgitud numbrite järgi.
 7. Ajutise liiklusekorralduse skeemkoostajastada tee haldajaga.
 8. Ajutisest liiklusekorraldusest teavitada isikuid, keda sulgemine vahetult puudutab, eelkõigesuletaval alal elavad elanikud ja seal asuvadettevõtted ja asutused.

LEPPEMÄRGID

	Ajutine liiklusemärk		Töösoon
	Ol.olev liiklusemärk		Maakaabel
	Ajutise liiklusemärgi post		Õhuliin
			Kinnisel meetodil

WAYMARK
 Kadaka tee 44a, 12915, Tallinn,
 Telefon: +372 5285 852
 E-post: info@waymark.ee

Koostas:	Veronika Lehmus
Kontrollis:	Indrek Vähi
Tellijaja:	Connecto Eesti AS

Projekti nimetus:	KAABLITÖÖD	Kuupäev	04.12.2024
Objekti asukoht:	RIGITEEDEL 21117 KÄRLA-KARUÄRVE KM 0,43 - 1,24, 21118 SÕMERA-KÄRLA-UUDUVERE KM 1,34 - 1,80, 21120 KÄRIDA-KÄRLA KM 6,69 - 7,17 JA 21178 KOGULA-KÄRLA KM 4,78	Töö nr:	24_216
Joonis nr:	24216_5-5	Joonis nr: [nr-leht]	
Möötkava:		Aluskaart:	Maa-amet 2023